

Etape : Mise en œuvre du béton lissé.

servicetechnique@harmony-beton.com

04 42 20 10 09

Préparation et Mélange



Faire rouler le seau de béton lissé avant de l'ouvrir afin de le décompacter.



Verser 6 l à 6.2 l maxi d'eau dans le seau de 40 L



Verser la poudre du béton lissé et malaxer pendant 2 à 3 mns maximum à vitesse moyenne.



Laisser reposer 1 mn afin que les bulles d'air remontent puis mélanger de nouveau 30 secondes.



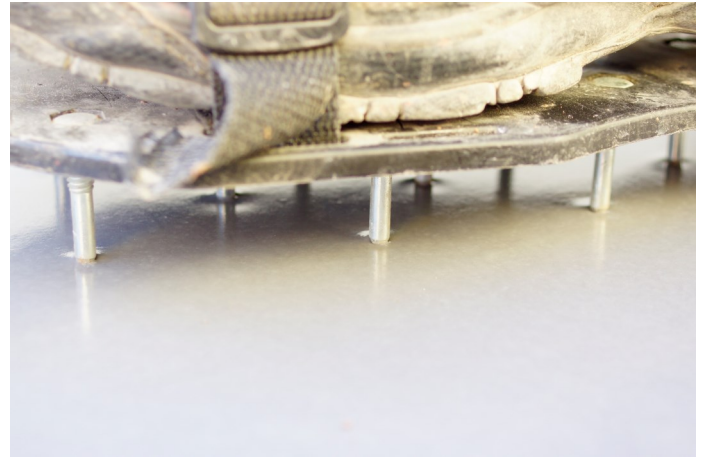
Passer ensuite le mélange à travers le tamis afin d'enlever tous grumeaux.

Etape : Mise en œuvre du béton lissé.

Coulage et mise en œuvre du béton lissé.



Verser le bl au sol de façon régulière et uniforme.



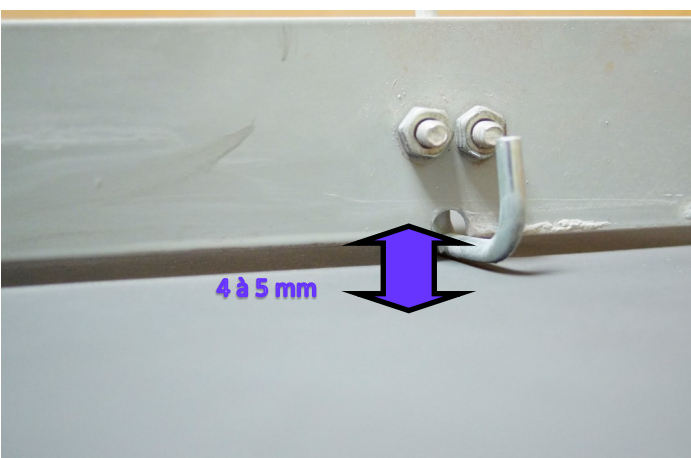
Utiliser les chaussures à clous pour vous déplacer dans le béton lissé en cas de besoin.



S'aider de la flamande pour mettre en place contre les murs



Attention aux gouttes. Prévoir un seau pour poser la flamande dedans et éviter les gouttes au sol.



Grâce à ces picots, la règle d'étalement permet de régler à la hauteur voulue le béton lissé.



Tirer le béton lissé avec la règle afin qu'ait la même épaisseur partout.