

Etape : Protection du béton ciré.

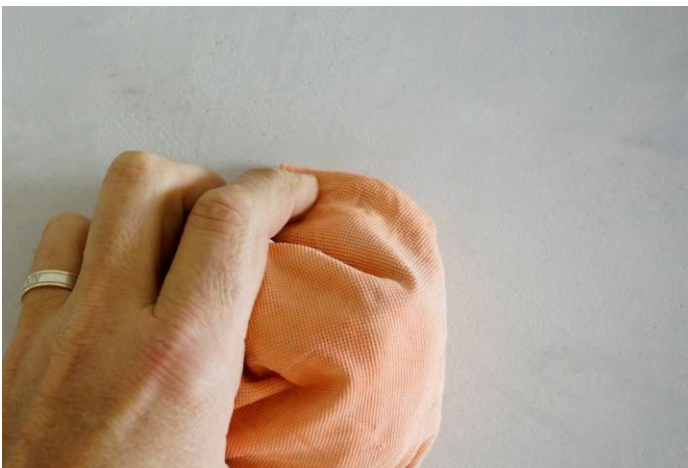
Mise en œuvre de la cire. Uniquement sur mur.



Harmony cire est une cire acrylique.



Appliquer la cire avec un chiffon ou un balai mouilleur
Travailler de bas en haut.



Essuyer à l'aide d'un chiffon doux le surplus de cire afin de faire disparaître les éventuelles traces d'application de la cire.

Laisser 2 heures.

Mise en œuvre du vernis Premium au sol.



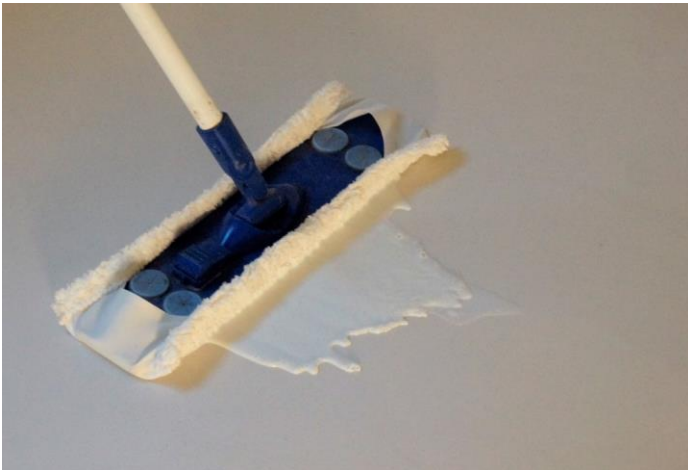
Le vernis Premium est un vernis mono composant qui s'applique une seule couche.

2 Finitions : Mat ou satiné.



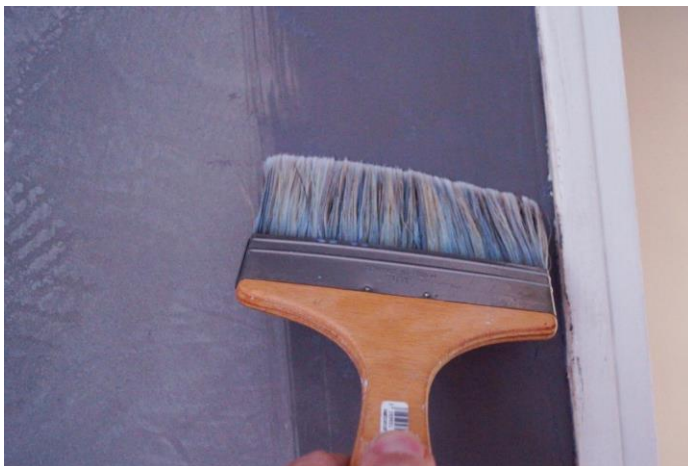
Après avoir dépoussiéré la surface, appliquer le vernis Premium en avec un rouleau laqueur ou un rouleau mousse.

Pour de grande surface, utiliser le rouleau 500 mm.

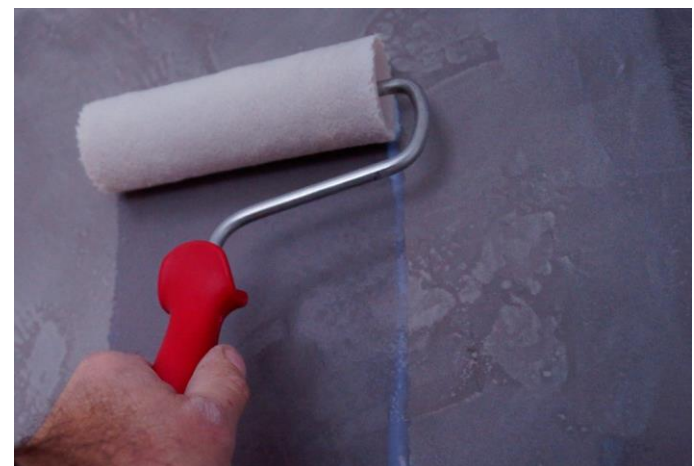


Possibilité ensuite d'appliquer de la cire afin de protéger le vernis de l'abrasion et de rendre la surface plus douce au toucher.

Mise en œuvre du vernis Premium au mur.



Sur les murs, utiliser un spalter pour les angles et les bords.



Travailler de bas en haut.

Mise en œuvre du bouche pores et mélange du vernis Optimum.



[Harmony bouche pores](#) est un primaire/bouche pores à appliquer avant la mise en œuvre du vernis optimum.



Après avoir dépoussiéré la surface, appliquer le bouche pores. Avec un rouleau de 500 mm.
Laisser sécher 2 à 4 heures.



[Harmony vernis optimum](#) est un vernis bi composant P.U en phase aqueuse.

3 finitions : Mat, brillant et satiné.



Verser les 2 composants du vernis Optimum ensemble dans un seau propre.



Mélanger les 2 composants avec à vitesse lente pendant 1 mn.
Durée de vie du mélange +/- 45 mns selon la température ambiante.

Mise en œuvre du vernis Optimum au rouleau



Appliquer le vernis en passe croisée uniforme.



Laisser sécher au moins 6 heures et appliquer la 2eme couche.

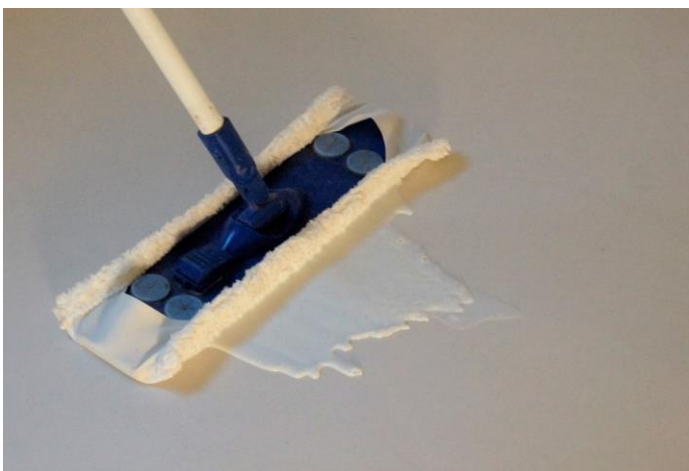
Mise en œuvre du vernis Optimum à la parfaite lisse + rouleau



Appliquer le vernis optimum à l'aide de la parfaite lisse.



Lisser avec le [rouleau](#) spécial vernis afin d'uniformiser l'application.
Laisser sécher au moins 6 heures et appliquer la 2eme couche.



Possibilité ensuite d'appliquer de [la cire](#) afin de protéger le vernis de l'abrasion et de rendre la surface plus douce au toucher.