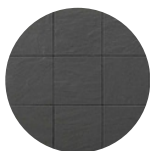


DESCRIPTION

Harmony Béton ciré Tradit est un mortier bi-composant fin formulé à base de ciment blanc ou gris, d'agrégats sélectionnés et de résines spécialement formulé pour garantir une grande résistance à la traction et une parfaite accroche sur les murs ou les sols. C'est un excellent produit de rénovation car il s'applique en faible épaisseur, de l'ordre de 2 à 3 mm et permet de conserver les revêtements existants et de ne pas générer de surépaisseurs supplémentaires.

SUPPORTS COMPATIBLES (Liste non exhaustive)



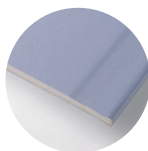
Carrelage



Chape en
béton



Plâtre et
dérivés



Placo
hydrofuge
ou non



Siporex



Bois 1 seul
morceau

CARACTÉRISTIQUES

Type : Mortier fin bi composant

Couleurs : 30 couleurs

Granulométrie : 0 à 0.3 mm

Résistance à la compression : 40 N/mm² après 28 j

Résistance à la flexion : 10 N/mm² après 28 j

Conforme à la Norme CE - NF EN 13813

Consommation : 20 kg + 5 L de résine = 10 m² en deux couches.

Conditionnement : Seau de 4, 10 et 20 kg et sac de 20 kg

Conservation : 12 mois en seau non ouvert, 6 mois en sac et stocké dans un endroit sec et hors gel.

Garantie : RC fabricant

OUTILS NÉCESSAIRES / CONSEILLÉS



Lame à
lisser



Lisseuse
plastique



Scotch de
protection



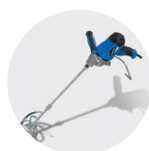
Ponçeuse
orbitale



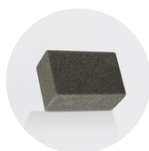
Gants de
protection



Bâche de
protection



Malaxeur



Éponge



Balance

Nettoyage des outils à l'eau après utilisation.



04.42.20.10.09



Contact@harmony-beton.com

PRÉPARATION & SUPPORT

Le support doit être résistant, sain, solide, propre, sec et sans humidité. Utiliser Harmony Nettoyant neutre ou Harmony Décireur-Dégraissant pour tout nettoyage nécessaire (graisse, huile, salissures). Quelque soit le support, il est indispensable d'utiliser un primaire afin d'empêcher les remontées d'humidité, la déshydratation trop rapide du mortier et accroître l'accroche avec le support.

Avant l'application d'Harmony Béton ciré, appliquer Harmony Prim Granité universel quelque que soit le support.

Dans le cas d'une douche, évier, lavabo ou plus généralement sur tout support poreux (plâtre, bois, syporex, BA 13 etc ...) étant en contact régulier avec de l'eau, une étanchéité devra avoir été réalisée.

Pour cela, utiliser Harmony sous couche Etanch'. Avant d'appliquer Harmony sous couche Etanch' et dans le cas où les angles ne sont pas solidaires, il faudra utiliser le kit spécial angle salle de bains composé de résine époxy et de bande de fibre de verre.

Sur carrelage, utiliser Harmony Ciment colle qui permet de remplir les joints du carrelage et d'empêcher le phénomène du spectre du carrelage. Dans le cas d'un doute sur l'étanchéité du carrelage, utiliser Harmony sous couche Etanch'

Pour plus d'information, voir les fiches techniques du primaire granité universel, de la sous couche et du ciment colle.

Sur un plan de travail en aggloméré hydrofuge, utiliser un primaire d'accroche empêchant les remontées d'eau comme notre **Sous-couche Étanch'**.

Sur une platine dans une douche, dégraisser la platine avec de l'acétone. Ensuite, recouvrir l'ensemble de la platine et du support avec la colle à carrelage. Une fois l'ensemble du mur mis à niveau, appliquer notre **Sous-couche Étanch'** directement sur la surface.

Lors d'une application sur un plan de travail, un plan vasque, un escalier ou tout autre support comportant des angles ou des jonctions, renforcer les à l'aide d'une **Bande Fibrée autoadhésive**.

MISE EN OEUVRE

La température d'application est comprise entre 10° et 25°.

Durée de vie du mélange 45 minutes.

ÉTAPE 1

Mélanger selon un ratio de 250 ml de résine pour 1 kg de poudre jusqu'à obtention d'un mélange homogène. Selon son goût, le ratio de résine peut être diminué ou augmenté. Attention, une augmentation du ratio de résine / poudre, modifie la couleur en l'éclaircissant.

ÉTAPE 2

Appliquer la 1^{ère} couche avec la lisseuse en inox ou la lisse. Cette première couche permet l'accroche avec le support et de rattraper ses irrégularités. Cette couche devra être de 1 à 2 mm d'épaisseur maxi. La surface sera talochée ensuite avec l'éponge ou la taloche éponge afin de supprimer toutes arêtes, défauts d'application et pour permettre une meilleure accroche de la deuxième passe. Celle-ci devra être légèrement humidifiée et viendra gommer les sardines lors du séchage de la 1^{ère} couche, la rincer autant de fois que nécessaire. Sec et recouvrable sous 2 à 4 heures.



04.42.20.10.09



Contact@harmony-beton.com

ÉTAPE 3

Appliquer une 2^{ème} couche minimum 2 heures après l'application de la 1^{ère}. Afin de faciliter la pose de la 2^{ème} couche, il est possible d'humidifier légèrement la surface avant son application afin d'empêcher que le béton ciré ne sèche trop vite ou bien de repasser une couche de primaire. Il est possible d'augmenter le ratio de résine / poudre soit par exemple 300 ml / 1 kg de poudre pour faciliter l'application de la 2^{ème} couche. Dans ce cas de figure, prévoir plus de résine lors de la commande. L'augmentation du ratio de résine peut modifier la couleur.

Ne jamais couper la résine avec de l'eau. Ne jamais utiliser l'éponge pour lisser la 2^{ème} couche. Selon les effets recherchés, la surface devra être ferrée avec la lisseuse inox ou la lisseuse plastique. Cette étape est fondamentale pour créer des effets ainsi que pour la dureté et la longévité du revêtement. La surface du béton ciré doit être lissée et comporter le minimum d'aspérités, de défauts, de relief ou d'imperfections. En cas d'aspérités et/ou d'imperfections, celles-ci favoriseront l'accroche de la saleté.

ÉTAPE 4

24 H après l'application de la 2^{ème} couche, poncer la surface avec une ponceuse excentrique ou une cale à poncer et un grain de 80 à 120 voir de 180. Ne pas excéder 48h. Le ponçage permet de rendre la surface plus douce, soyeuse et augmente les effets de texture. Utiliser des disques abrasifs de haute qualité, non teintés, afin de préserver l'intégrité de la couleur du béton ciré.

Les informations figurant sur cette fiche résultent de notre connaissance des produits et de notre expérience. En raison de la diversité des possibilités d'emploi, de mise en œuvre et des contraintes liées aux conditions d'application ou aux caractéristiques du subjectif, ces informations sont données à titre d'information et ne peuvent être considérées comme argument juridique. Avant toute mise en œuvre, il convient de vérifier que la présente fiche n'a pas été remplacée par une édition postérieure.

Version du 01/07/2024

RETROUVEZ NOUS :



@harmony_beton



@harmony_beton



@HarmonyBetonVideos



Information sur le niveau d'émission de substances volatiles dans l'air intérieur, présentant un risque de toxicité par inhalation, sur une échelle de classe allant de A+ (très faibles émissions) à C (fortes émissions).



04.42.20.10.09



Contact@harmony-beton.com



HARMONY BETON
235 Rue du Bouleau, 13109 Simiane-Collongue